

HERAUSFORDERUNG BAUSTELLE: RICHTIG TRENNEN – RICHTIG RECYCELN

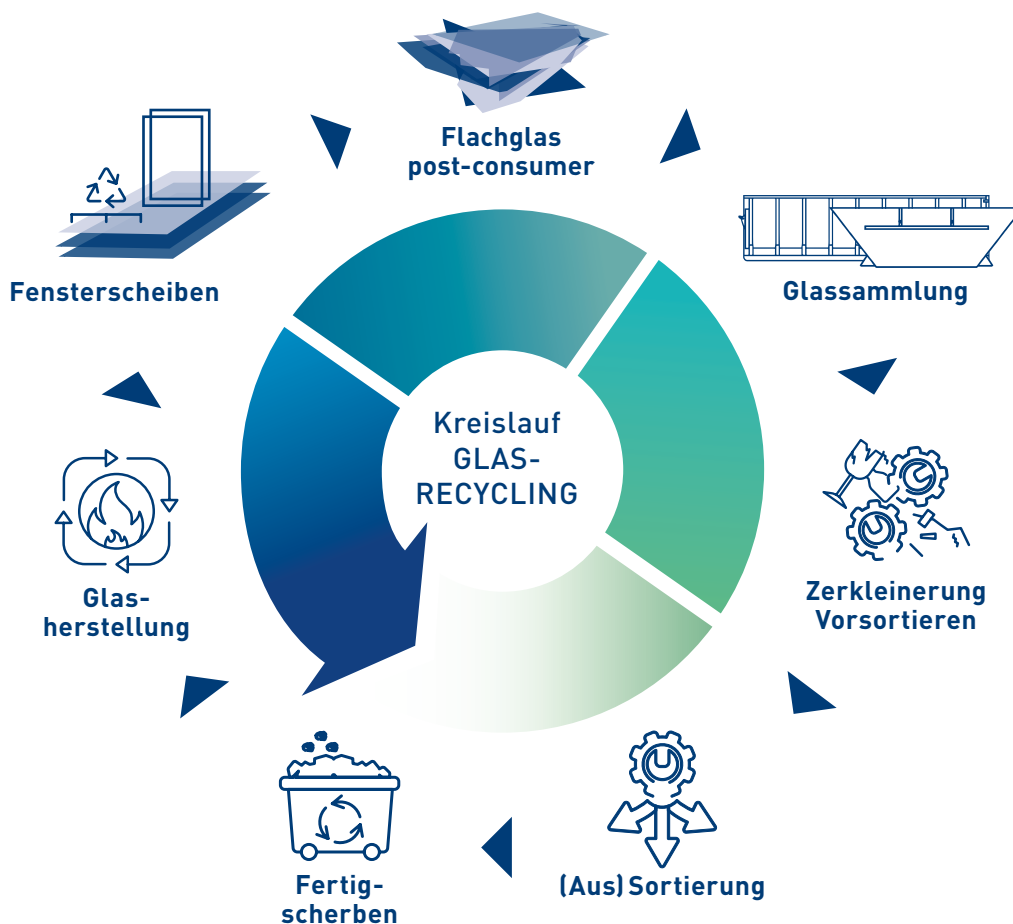
„Glas kann unbegrenzt oft und ohne Qualitätsverlust wiederverwertet werden. Entscheidend ist dabei eine sortenreine Trennung und Aufbereitung der verschiedenen Glasabfälle.“

Bernhard Reiling, Inhaber der Reiling Unternehmensgruppe



Bei Bauprojekten besteht durch die Vielzahl glasfremder Materialien ein hohes Risiko der Verunreinigung. Gelangen Störstoffe ins Glas, mindern sie die Qualität, erschweren das Recycling und können die Wiederverwertung für die Glasschmelze erheblich bis vollständig verhindern.

Unterstützen Sie uns mit der richtigen Glassammlung an Ihrem Bauprojekt für den optimalen Glaskreislauf!



Warum ist Glasrecycling wichtig? Glasrecycling trägt erheblich zum Umwelt- und Ressourcenschutz bei. Durch den Einsatz von 10% recycelten Glasscherben können bei der Glasherstellung ca. 3% Energie und ca. 5% CO₂ eingespart werden.



ISO MIX

POST-CONSUMER

JA

- Klares, ungefärbtes Flachglas
- Isolierglas im Rahmenverbund
- Klares, ungefärbtes Einscheiben-Sicherheitsglas (ESG)
- Flachglas mit Folienverbund, Verbundsicherheitsglas
- Gefärbtes oder (farbig) beschichtetes Flachglas (Rücksprache notwendig)

NEIN

- Glaskeramik, Ofen-Sichtscheiben, Ceran-Kochfelder, u.ä.
- Laborglas und sonstige Spezialgläser
- Bleihaltige Gläser (Bleikristallglas, Bildschirme, Röntgenschutzglas, u.ä.)
- Spiegelglas (Rücksprache notwendig)
- Drahtglas (Rücksprache notwendig)
- Behälterglas (Flaschen, u.ä.)
- Glasbausteine mit Mörtelanhaftungen
- Keramik, Steine, Porzellan (KSP)
- Farben, Öl, Kleber, Bitumen, u.ä. (auch am Glas anhaftend)
- Glasschleifrückstände (Schleifsteine, Schleifmittel und Schleifschlamm)
- Sonstige Störstoffe (Papier, Holz, Folie, Edelstahl, Kunststoff etc.)



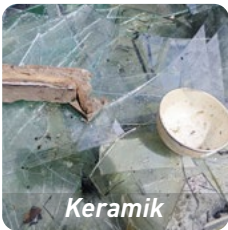
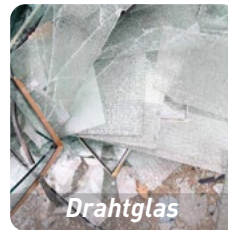
Abweichungen von den Qualitätsvorgaben berechtigen zur Beanstandung. Des Weiteren gelten unsere allgemeinen Qualitätsvereinbarungen für gesammeltes Altglas (einsehbar unter www.reiling.de).



KORREKTE GLASSAMMLUNG AN DER BAUSTELLE



Störstoffe



Alle Inhalte dieses Werkes, insbesondere Texte, Fotografien und Grafiken, sind urheberrechtlich geschützt. Das Urheberrecht liegt bei Reiling Glas Recycling GmbH & Co. KG. Jede Verwendung nur mit ausdrücklicher Genehmigung.

